

두리무역 검품 리포트

We make your trade easier


Inspection Report



DULY TRADE

www.duly.co.kr

기본 정보

고객명				
공장명				
공장 주소				
제품명	휴대용 USB 선풍기			
제품 모델 번호/모델명	SUM11737			
주문 번호	/			
주문 수량	12,000 개			
실제 출하 수량	12,000 개			
검사원	10037	공장 대표	/	
검사 시작 시간	2025-02-24	검사 종료 시간	2025-02-24	

검사 보고서 요약

종합 결론		부적합					
검사 기준	샘플링 기준 ANSI/ASQ Z1.4: AQL Level II-SUM11737			등급	심각 Critical	주요 Major	경미 Minor
				AQL	0	2.5	4.0
				샘플 수	150		
				결함 비율	0	10/150	4/150
				검사 결과	0	10	4
종합 보고서	A. 대량 제품 현황 (세부 사항 보기 클릭)	적합	부적합	보류	비고 1		
	B. 포장 상태 (세부 사항 보기 클릭)	적합	부적합	보류	비고 2		
	C. 제품 공정 (세부 사항 보기 클릭)	적합	부적합	보류	비고 3-5		
	D. 불량품 처리 (세부 사항 보기 클릭)	적합	부적합	보류	비고 6		
	E. 제품 치수 및 세부 사항 (세부 사항 보기 클릭)	적합	부적합	보류	비고 7-8		
	F. 현장 테스트 및 데이터 기록 (세부 사항 보기 클릭)	적합	부적합	보류	비고 9-11		
비고	비고 1: 실제 출하 수량과 주문 수량이 일치합니다. 비고 2: 포장 자료가 없어 포장 세부 사항 비교가 불가능하며, 자세한 포장 세부 사항은 B 모듈을 참고하시기 바랍니다. 비고 3: 총 150 개를 샘플 검사한 결과, 주요 불량 10 건(사출 부품 불량 3 건, 스티커 누락 부착 2 건, 명백한 오염 4 건, 플라스틱 부품 굽힘 및 재생 버튼 1 건과 경미 불량 4 건(스위치						

버튼 불량 2 건, 스티커 거꾸로 부착 1 건, 전후 플라스틱 부품의 경미한 색차 1 건)을 발견하였습니다.

비고 4: 대량 결함: 제품 플라스틱 부품 설치 불량, 비율 15%.

비고 5: 대량 결함: 제품 표면 오염, 비율 20%.

비고 6: 공장은 출하 전에 모든 결함을 처리할 것을 약속했습니다.

비고 7: 비교할 샘플이 없습니다.

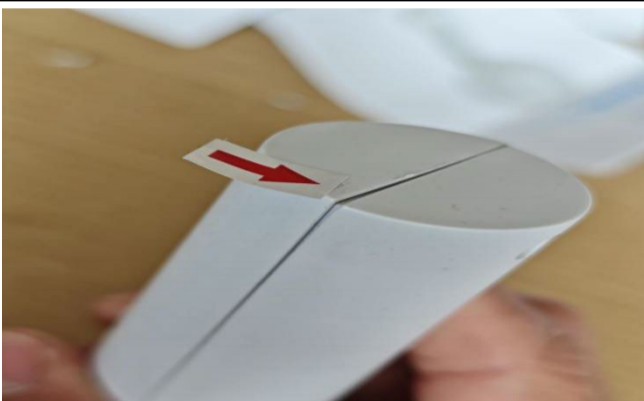
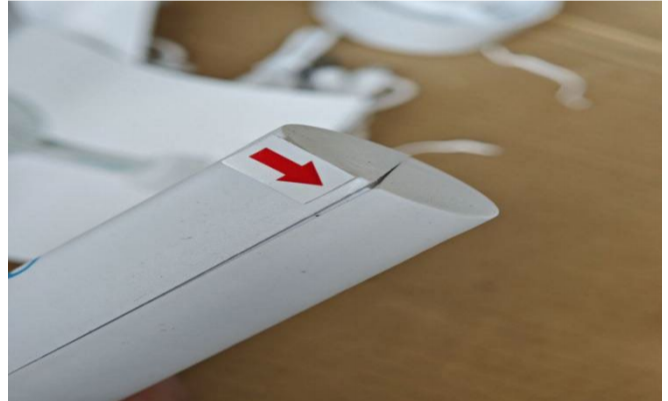
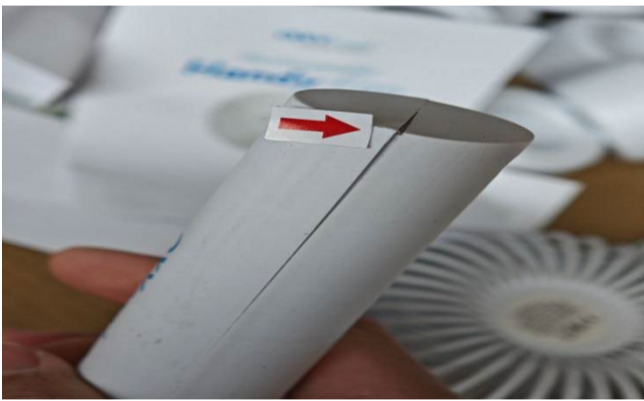
비고 8: 충전 포트 삽입 및 분리 시 스위치가 작동하여 전원이 켜집니다.

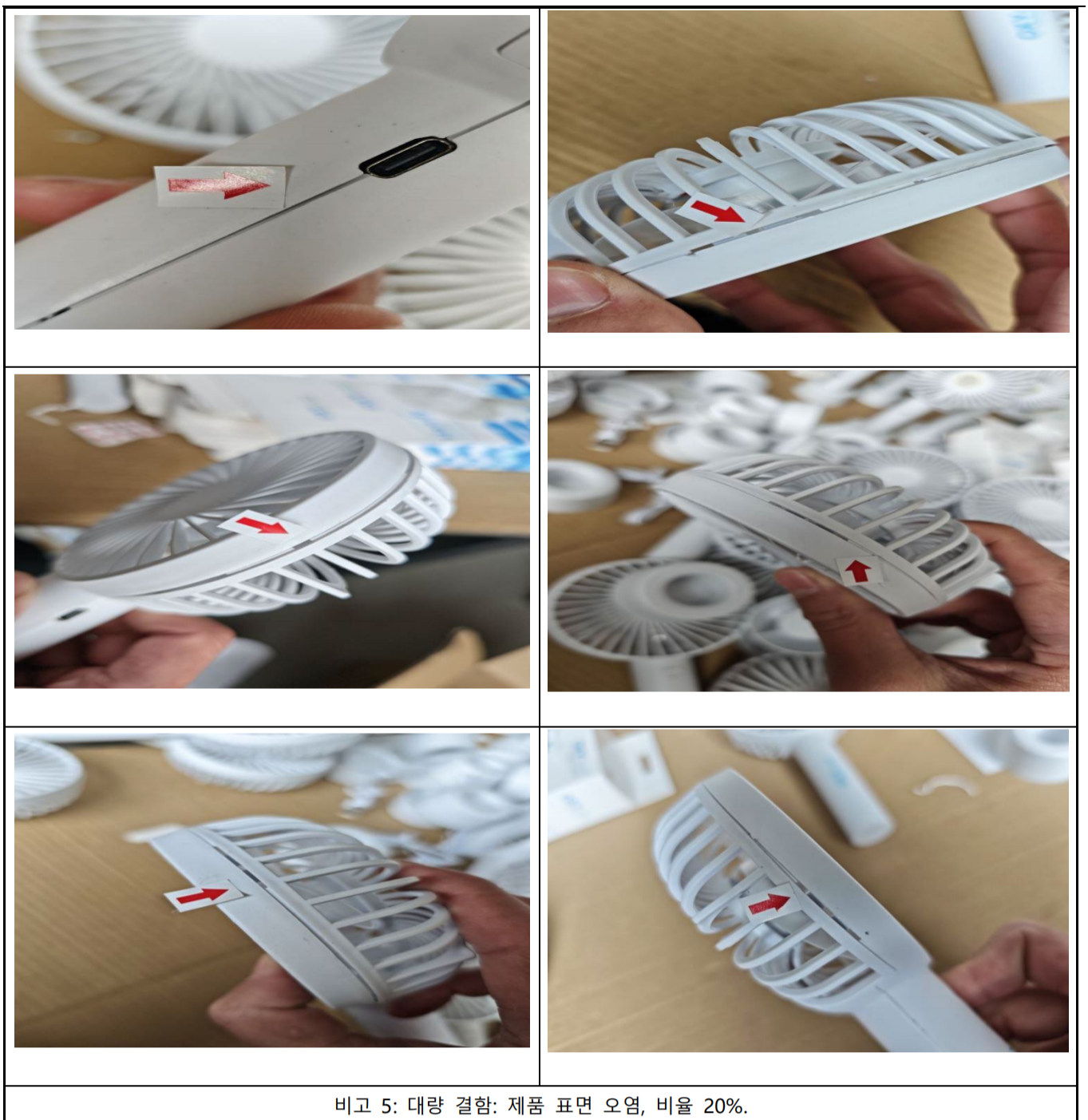
비고 9: 공장은 현장에서 모터 회전 속도, 소음 테스트 및 배터리 용량 테스트를 수행할 수 있는 장비를 제공하지 못합니다.

비고 10: 공장은 택배박스 테스트를 거부했습니다.

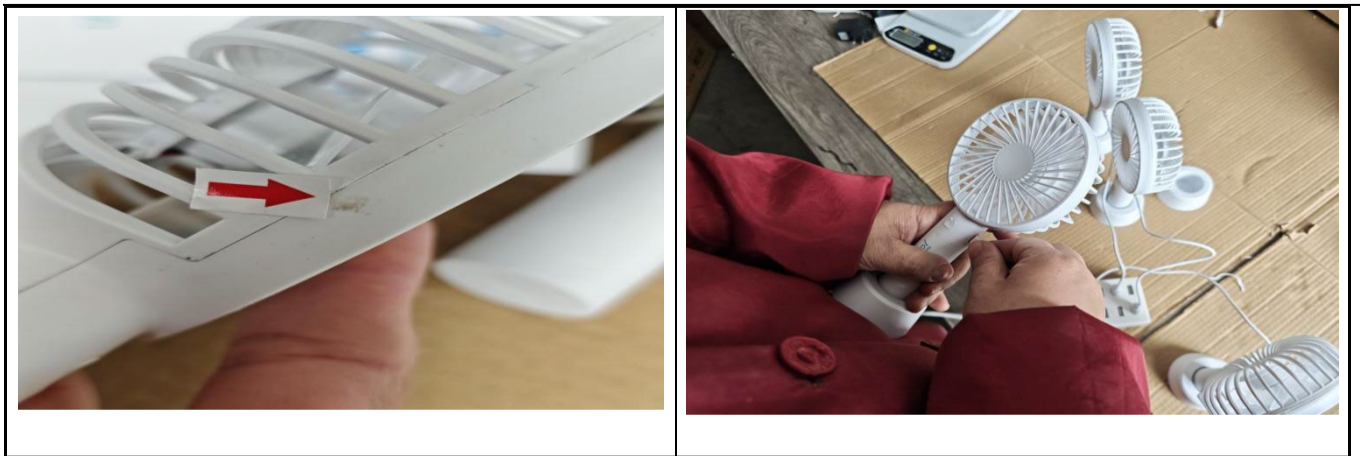
비고 11: 기타 테스트는 모두 통과했습니다.

비고 4: 대량 결함: 제품 플라스틱 부품 설치 불량, 비율 15%.









A. 대량 제품 현황

요약으로 돌아가기

번호	제품 모델 번호/모델명	완료 수량			반제품 수량	실제 출하 수량
		포장 완료 제품 수량	미포장 완료 제품 수량	대량 완제품 박스 수량		
1	SUM11737	12,000 개	0 개	500 박스	0 개	12,000 개
대량 제품 완료 현황			실제 출하 수량이 주문 수량과 일치합니다.			

대량 박스 더미 - SUM11737



대량 박스 더미 (1/2)



대량 박스 더미 (2/2)

샘플링 박스 더미 - SUM11737



샘플링 박스 더미(1/1)

샘플링 제품 - SUM11737



샘플링 제품(1/1)

B. 포장 상태

요약으로

돌아가기

포장 상세 내역		검사 설명/기록
1	주문 번호	/
2	제품 모델 번호/모델명	SUM11737
3	외 박스 크기	48.8x31x28.7m
4	외 박스 중량	5.02kgs
5	단일 제품 포장 방식	단일 제품에 데이터 케이블 1 개와 설명서 1 부를 포함하여 컬러 박스 1 개에 포장했습니다. 12 세트의 컬러 박스를 1 개의 내박스에 포장하며, 내 박스 양면에 인쇄되어 있습니다.
6	대량 포장 방식	24 세트의 제품을 1 개의 외 박스에 포장하며, 외 박스 4 면에 인쇄되어 있습니다.
7	단일 제품 포장 크기	컬러 박스 중량 2.1kg, 컬러 박스 크기 28×23.8×26.5cm, 컬러 박스 중량 175.6g, 컬러 박스 크기 10.8×4.5×24.5cm, 설명서 크기 21×14.5cm

외 박스 봉합 방식 - SUM11737



외 박스 봉합 방식(1/2)



외 박스 포장 방식(2/2)

외 박스 정면 라벨 - SUM11737



외 박스 정면 라벨(1/1)

외 박스 측면 라벨 - SUM11737



외 박스 측면 라벨(1/1)

외 박스 바코드 - SUM11737



외 박스 바코드 (1/2)



외 박스 바코드 (2/2)

외 박스 크기 - SUM11737 - 48.8x31x28.7m



외 박스 크기(1/4)



외 박스 크기(2/4)



외 박스 크기(3/4)



외 박스 크기(4/4)

외 박스 무게 (제품 포함) - SUM11737 - 5.02kgs



외 박스 무게 (제품 포함)(1/1)

개봉 후 포장 - SUM11737



개봉 후 포장(1/1)

외 박스 골판지 품질-SUM11737



외 박스 골판지 품질(1/1)

단일 제품 포장 방식/세부 사항-SUM11737



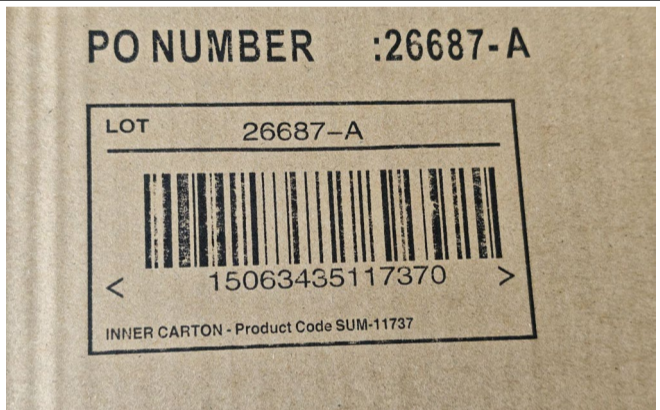
단일 제품 포장 방식/세부 사항(1/22)



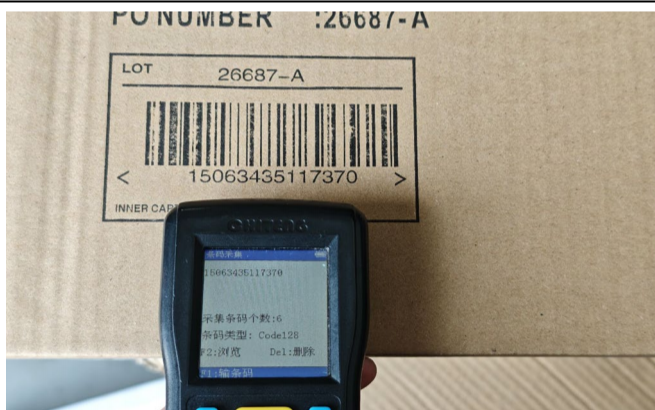
단일 제품 포장 방식/세부 사항(2/22)



단일 제품 포장 방식/세부 사항(3/22)



단일 제품 포장 방식/세부 사항(4/22)



단일 제품 포장 방식/세부 사항(5/22)



단일 제품 포장 방식/세부 사항(6/22)



단일 제품 포장 방식/세부 사항(7/22)



단일 제품 포장 방식/세부 사항(8/22)



단일 제품 포장 방식/세부 사항(9/22)



단일 제품 포장 방식/세부 사항(10/22)



단일 제품 포장 방식/세부 사항(11/22)



단일 제품 포장 방식/세부 사항(12/22)



단일 제품 포장 방식/세부 사항(13/22)



단일 제품 포장 방식/세부 사항(14/22)



단일 제품 포장 방식/세부 사항(15/22)



단일 제품 포장 방식/세부 사항(16/22)



단일 제품 포장 방식/세부 사항(17/22)



단일 제품 포장 방식/세부 사항(18/22)



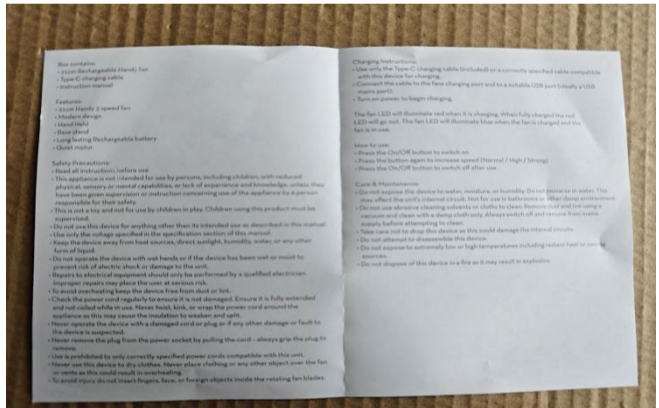
단일 제품 포장 방식/세부 사항(19/22)



단일 제품 포장 방식/세부 사항(20/22)



단일 제품 포장 방식/세부 사항(21/22)



단일 제품 포장 방식/세부 사항(22/22)

단일 제품 포장 크기 - SUM11737 - 컬러 박스 중량 2.1kg, 컬러 박스 크기 28×23.8×26.5cm,
컬러 박스 중량 175.6g, 컬러 박스 크기 10.8×4.5×24.5cm, 설명서 크기 21×14.5cm



단일 제품 포장 치수(1/11)



단일 제품 포장 치수(2/11)



단일 제품 포장 치수(3/11)



단일 제품 포장 치수(4/11)



단일 제품 포장 치수(5/11)



단일 제품 포장 치수(6/11)



단일 제품 포장 치수(7/11)



단일 제품 포장 치수(8/11)



단일 제품 포장 치수(9/11)



단일 제품 포장 치수(10/11)



단일 제품 포장 치수(11/11)

C. 제품 공정

요약으로

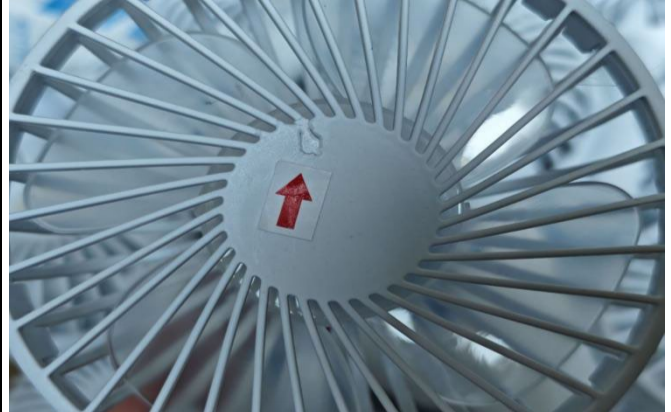
돌아가기

번호	제품 모델 번호/모델명	결함 설명	등급	불량품 수량	결함 비율
1	SUM11737	사출 부품 불량	주요 불량	3	2.00%
2	SUM11737	스티커 누락 부착	주요 불량	2	1.33%
3	SUM11737	명백한 오염	주요 불량	4	2.67%
4	SUM11737	플라스틱 부품 굽힘 및 재생 거스러미	주요 불량	1	0.67%
5	SUM11737	스위치 불량 판정	경미 불량	2	1.33%
6	SUM11737	스티커 거꾸로 부착	경미 불량	1	0.67%
7	SUM11737	앞뒤 플라스틱 부품 간 약간의 색차 존재	경미 불량	1	0.67%

주요 불량-SUM11737-사출 부품 불량



주요 불량(1/3)



주요 불량(2/3)



주요 불량(3/3)

주요 불량-SUM11737-스티커 누락 부착



주요 불량(1/2)



주요 불량(2/2)

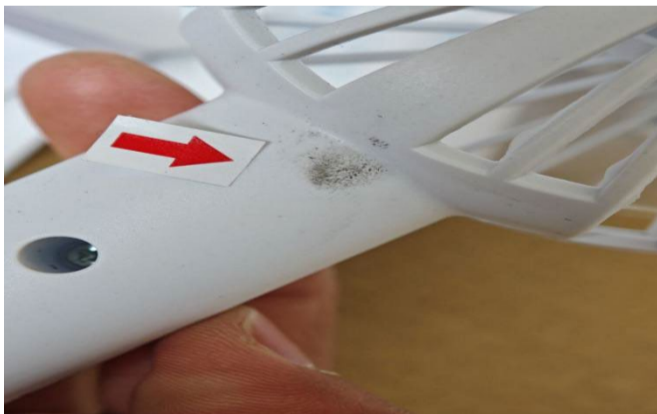
주요 불량-SUM11737-명백한 오염



주요 불량(1/4)



주요 불량(2/4)



주요 불량(3/4)



주요 불량(4/4)

주요 불량-SUM11737-플라스틱 부품 굽힘 및 재생 거스러미

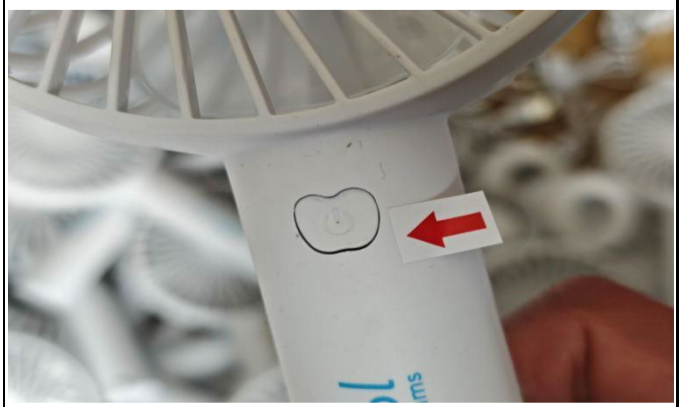


주요 불량(1/1)

경미 불량-SUM11737-스위치 불량



경미 불량(1/2)



경미 불량(2/2)

경미 불량-SUM11737-스티커 부착 방향 오류



경미 불량(1/1)

경미 불량-SUM11737-전후 플라스틱 부품 간 미세 색차



경미 불량(1/1)

D. 불량품 처리

요약으로

돌아가기

번호	제품 모델 번호/모델명	결함 설명	데이터 기록(개)			
			불량품	현장 처리	약속 처리	처리 불가
1	SUM11737	사출 부품 불량	3	0	3	0
2	SUM11737	스티커 누락 부착	2	2	0	0
3	SUM11737	명백한 오염	4	0	4	0
4	SUM11737	플라스틱 부품 굽힘 및 재생 거스러미	1	0	1	0
5	SUM11737	스위치 불량 판정	2	0	2	0
6	SUM11737	스티커 거꾸로 부착	1	1	0	0
7	SUM11737	앞뒤 플라스틱 부품 간 약간의 색차 존재	1	0	1	0

E. 제품 치수 및 세부 사항

요약으로 돌아가기

일련번호	제품 모델 번호/모델명	주요 제품 치수 기록		부품 및 관련 치수 기록		
		제품 치수	중량	충전 케이블	받침대 직경 / 제품 받침대 포함 총 높이 / 손잡이 직경	제품 로고 / 스티커 직경
1	SUM11737	10.2cm*4cm*21cm	138.5g	29.5cm	64.23mm/21.5cm/ 28.37mm	32x9mm/2.5cm

제품 외관 - SUM11737



제품 외관(1/4)



제품 외관(2/4)



제품 외관(3/4)



제품 외관(4/4)

세부 사항 (프린트 / 자수 / 부착품 / 추가 요구사항) - SUM11737



세부 사항(1/14)



세부 사항(2/14)



세부 사항(3/14)



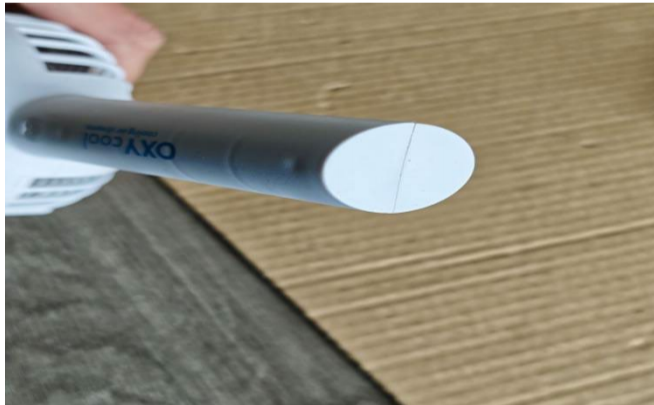
세부 사항(4/14)



세부 사항(5/14)



세부 사항(6/14)



세부 사항(7/14)



세부 사항(8/14)



세부 사항(9/14)



세부 사항(10/14)



세부 사항(11/14)



세부 사항(12/14)



세부 사항(13/14)



세부 사항(14/14)

제품 크기 - SUM11737



제품 크기(1/3)



제품 크기(2/3)



제품 크기(3/3)

부속품 크기 - SUM11737



부속품 크기(1/13)



부속품 크기(2/13)



부속품 크기(3/13)



부속품 크기(4/13)



부속품 크기(5/13)



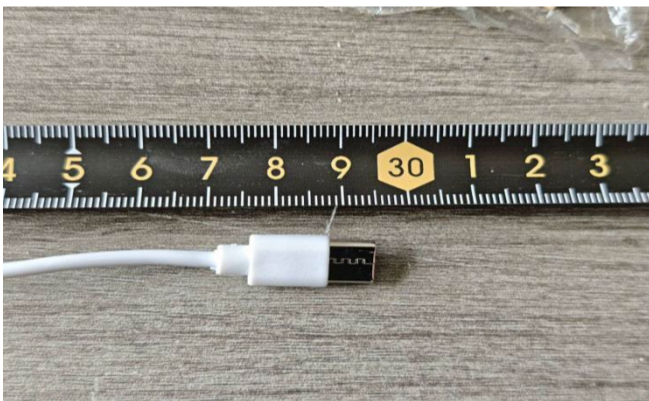
부속품 크기(6/13)



부속품 크기(7/13)



부속품 크기(8/13)



부속품 크기(9/13)



부속품 크기(10/13)



부속품 크기(11/13)



부속품 크기(12/13)



부속품 크기(13/13)

F. 현장 테스트 및 데이터 기록

요약으로 돌아가기

일련 번호	제품 모델 번호/모델명	시험 항목	샘플 수량	판정
1	SUM11737	제품 중량 테스트	3	합격
2	SUM11737	내부 테스트	30	합격
3	SUM11737	기능 테스트	150	합격
4	SUM11737	노화 테스트	5	합격
5	SUM11737	실크스크린 3M 테스트	2	합격
6	SUM11737	모터 막힘 여부 테스트	1	합격
7	SUM11737	풍속 테스트	5	합격
8	SUM11737	충전 테스트	5	합격
9	SUM11737	스티커 알코올 닦기 테스트	2	합격
비고		1. 전체 제품 순중량 138.3g; 138.5g; 138.1g 본체 순중량 117.4g, 데이터 케이블 순중량 7.6g 2. 회로 기판에 과충전 보호 칩 모델 DW02KA 장착 3. 3 단 풍속 / 스위치 온·오프		

6. 정지 후 정상 작동 가능
7. 1 단 2.3~2.5m/s, 2 단 2.6~2.8m/s, 3 단 3.1~3.2m/s
8. 충전 표시등은 빨간색, 완충 시 파란색 표시

제품 중량 테스트 - SUM11737



제품 중량 테스트(1/5)



제품 중량 테스트(2/5)



제품 중량 테스트(3/5)



제품 중량 테스트(4/5)

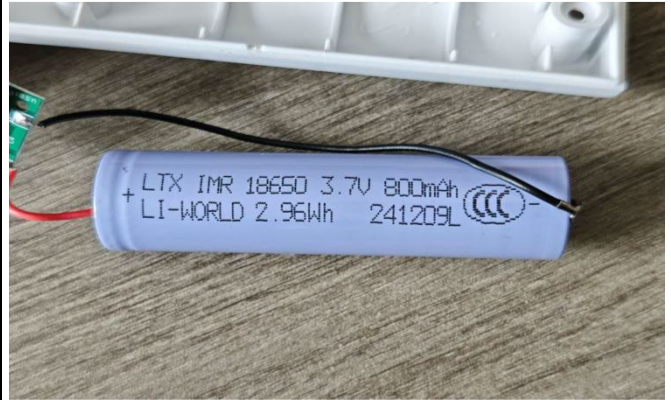


제품 중량 테스트(5/5)

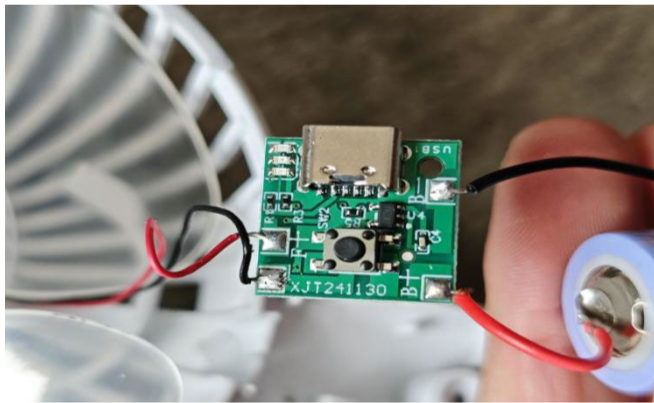
내부 테스트-SUM11737



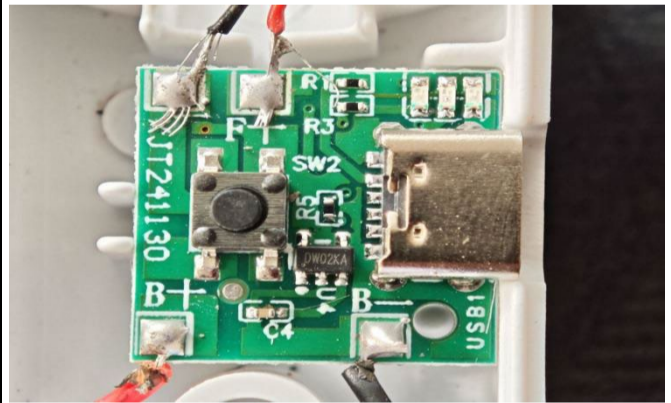
내부 테스트(1/6)



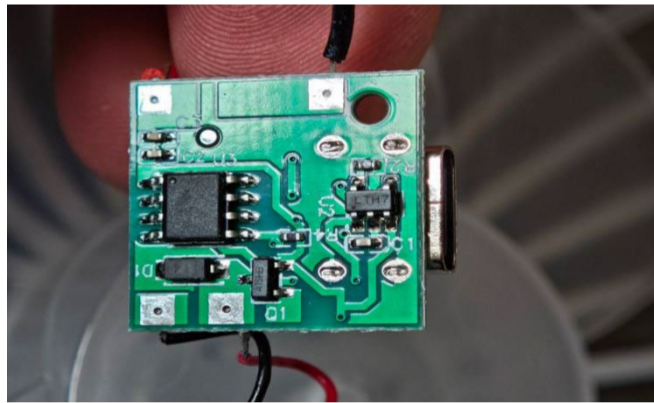
내부 테스트(2/6)



내부 테스트(3/6)



내부 테스트(4/6)

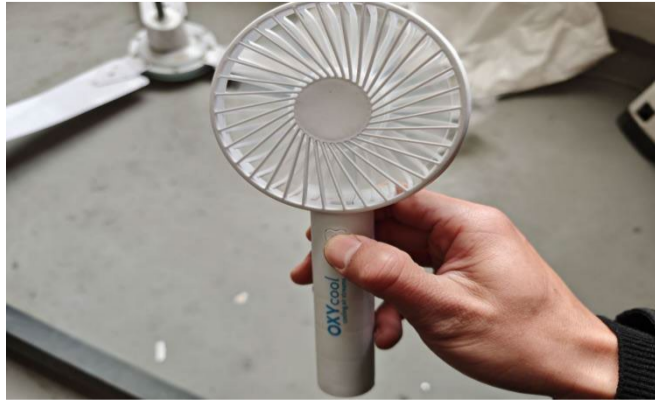


내부 테스트(5/6)



내부 테스트(6/6)

기능 테스트-SUM11737



기능 테스트(1/3)



기능 테스트(2/3)



기능 테스트(3/3)

노화 테스트-SUM11737



노화 테스트(1/1)

실크스크린 3M 테스트-SUM11737



실크스크린 3M 테스트(1/2)



실크스크린 3M 테스트(2/2)

모터 막힘 테스트 - SUM11737



모터 막힘 테스트(1/1)



풍속 테스트 - SUM11737



풍속 테스트(1/6)



풍속 테스트(2/6)



풍속 테스트(3/6)



풍속 테스트(4/6)



풍속 테스트(5/6)



풍속 테스트(6/6)

충전 테스트 - SUM11737



충전 테스트(1/3)



충전 테스트(2/3)



충전 테스트(3/3)

스티커 알코올 닦기 테스트- SUM11737



스티커 알코올 닦기 테스트(1/2)



스티커 알코올 닦기 테스트(2/2)

-----END OF THIS REPORT-----